

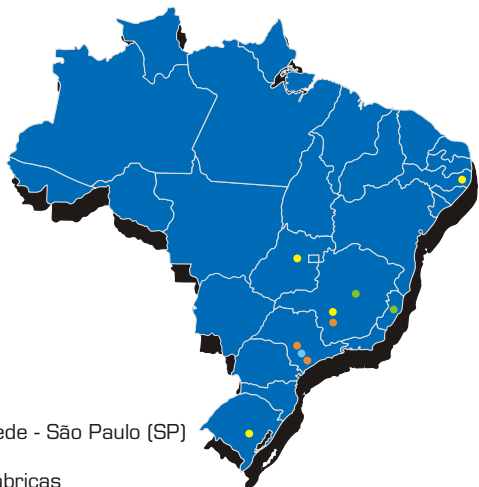


Fact Sheet 2007

PERFIL CORPORATIVO

A Mangels Industrial S.A. (Bovespa: MGEL4) empresa que ocupa a liderança em praticamente todos os segmentos de mercado em que atua. É uma tradicional indústria de aços relaminados e autopeças, com mais de 80 anos de existência, possui uma base de 3.000 clientes no Brasil e no exterior. Está estruturada em quatro unidades de negócios: Aços, Rodas, Cilindros e Galvanização. A Divisão Aços produz tiras de aço relaminados de alto, baixo e médio teor de carbono, e peças estampadas em aço, destinadas aos setores de autopeças, motocicletas, ferramentas, cutelaria, construção civil, produtos eletrônicos e eletrodomésticos, máquinas agrícolas, serras e embalagens industriais. A Divisão Rodas produz rodas de alumínio para automóveis e pick-ups, destinadas a indústria automobilística e ao mercado de reposição. A Unidade Cilindros produz cilindros para gás liquefeito de petróleo (GLP), tanques para ar e combustível para caminhões e ônibus e presta serviços de recuperação e requalificação em cilindros para GLP. A Unidade Galvanização produz defensas para rodovias e presta serviços de galvanização a fogo em peças de aço. As unidades de negócios são responsáveis por todo o processo operacional, desde compras passando por produção, tecnologia e desenvolvimento de novos produtos até as vendas. As áreas de administração e finanças são centralizadas e estão sob a responsabilidade de uma diretoria específica.

ÁREA DE ATUAÇÃO



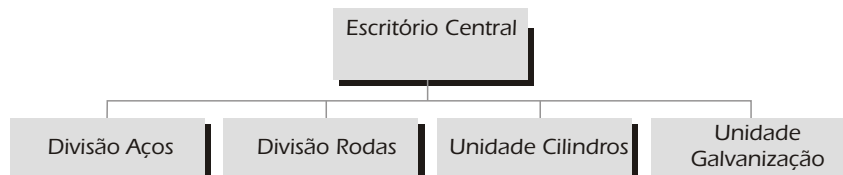
- Sede - São Paulo (SP)
- Fábricas
 - São Bernardo do Campo (SP) - Divisão Aços
 - Três Corações (MG) - Unidade Rodas e Cilindros
 - Guarulhos (SP) - Unidade Galvanização
- Oficinas de Requalificação (Unidade Cilindros)
 - Três Corações (MG)
 - Goiânia (GO)
 - Canoas (RS)
 - Recife (PE)
- Centros de Distribuição de Aços
 - Cachoeiro Itapemirim (ES)
 - Belo Horizonte - (MG)

CONTATOS DE RI

Adelmo Felizati
 Diretor de Finanças, Administração e Relações
 com Investidores
 Tel. 11 5188-8803
 E-mail: a.felizati@mangels.com.br

Eni Kikuchi
 Gerente Corporativa de Controladoria
 Tel. 11 5188-8841
 E-mail: e.kikuchi@mangels.com.br
 www.mangels.com.br

ESTRUTURA OPERACIONAL



GOVERNANÇA CORPORATIVA

A Mangels Industrial S.A., fundamentada em sua visão de longo prazo, está certa de que a confiança do investidor é fator decisivo para o seu sucesso econômico. Para tanto, conduz seus negócios de maneira ética e transparente, em sintonia com os princípios de governança corporativa e demais padrões nacionais e internacionais de gestão empresarial, provendo periodicamente os investidores com informações necessárias para a real mensuração de risco. A adesão ao Nível 1 de governança corporativa da Bovespa, em março de 2003, formalizou a postura da Empresa de maior transparência no fornecimento de informações para o mercado e para seus acionistas. Em continuidade ao processo de melhoria das políticas de governança corporativa, a Empresa estabeleceu formalmente seu conselho fiscal e implantou melhorias nos controles internos e na gestão de riscos financeiros e operacionais.

RESPONSABILIDADE SÓCIO-AMBIENTAL

O respeito ao meio ambiente também é um compromisso assumido pela Mangels. Prova disso é que suas fábricas localizadas em São Bernardo do Campo (SP) - Divisão Aços e em Três Corações (MG) - Divisão Rodas e Unidade Cilindros, foram certificadas com o sistema de gestão ambiental ISO 14.001, de fundamental importância para comprovar a responsabilidade ambiental de uma empresa. A Mangels adota uma série de procedimentos que envolvem os aspectos ambientais, tais como o gerenciamento de resíduos, o consumo de água e o monitoramento das emissões atmosféricas, das estações de tratamento dos efluentes industriais e sanitários e dos ruídos.

Outro instrumento essencial para garantir que os processos industriais não causem impactos ambientais negativos é a conscientização. Todos os colaboradores, inclusive os terceirizados e os prestadores de serviço, são treinados para entender a maneira de evitar ou minimizar qualquer problema do seu setor de produção que venha a agredir o ambiente.

Além de tudo isso, a fábrica de Guarulhos (SP) - Unidade Galvanização, alterou sua matriz energética de óleo combustível para gás natural, o que, além de permitir melhor controle do processo, praticamente eliminou a emissão de poluentes.

Para a Mangels, o conceito de desenvolvimento sustentável significa que é preciso atender as necessidades do presente, sem comprometer as gerações futuras.

VANTAGEM COMPETITIVA





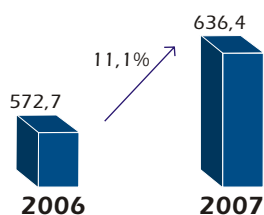
Fact Sheet 2007

Principais Indicadores - R\$ milhões

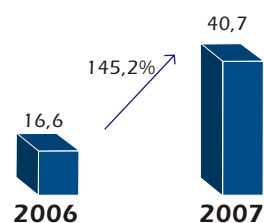
	2007	2006	Var. %
Receita Líquida	636,4	572,7	11,1%
% Exportação	4,8%	8,7%	-3,9 p.p.
EBITDA Operacional Próprio	57,4	33,7	70,3%
Margem EBITDA Operacional Próprio	9,0%	5,9%	3,1 p.p.
Lucro Líquido	37,6	5,4	596,3%
Dívida Líquida	109,5	100,9	8,5%
Dívida Líquida / EBITDA Operacional Próprio	1,9x	3,0x	

Resultado Financeiro Consolidado

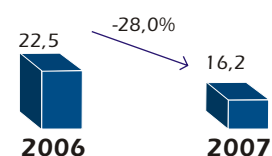
Receita Líquida
(R\$ milhões)



Resultado Operacional Próprio, antes dos Impactos Financeiros
(R\$ milhões)



Resultado Financeiro Líquido, antes da variação cambial
(R\$ milhões)



DESTAQUES DE 2007

Receita Líquida cresce 11,1%

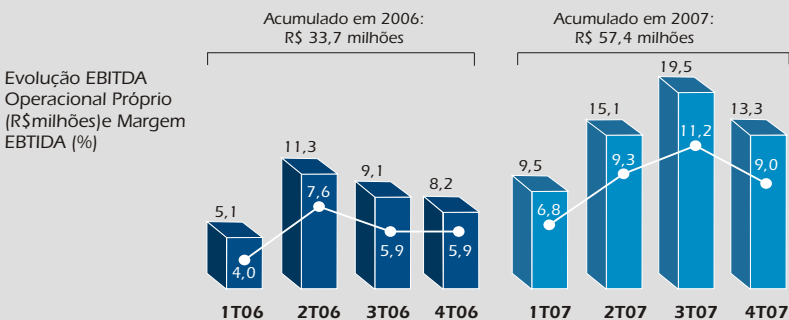
A receita líquida apresentou um crescimento de 11,1%, passando de R\$ 572,7 milhões para R\$ 636,4 milhões em 2007, em razão do bom desempenho dos negócios da Empresa no período.

Redução de 28,0% no Resultado Financeiro Líquido, antes do impacto da variação cambial

Em 2007, continuamos perseguindo a otimização de nossos recursos financeiros, tendo alcançado uma redução de 28,0% nas despesas financeiras (antes do impacto da variação cambial), que passaram de uma despesa de R\$ 22,5 milhões para uma despesa de R\$ 16,2 milhões nesse ano.

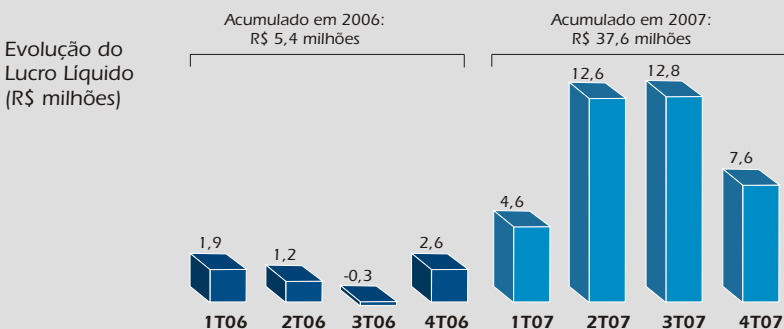
EBITDA Operacional Próprio cresce 70,3% em 2007

Nosso EBITDA operacional próprio em 2007 foi de R\$ 57,4 milhões, 70,3% superior aos R\$ 33,7 milhões registrados em 2006. A margem EBITDA operacional próprio em 2007 ficou em 9,0%, contra 5,9% em 2006.



Aumento do Lucro Líquido

Nosso lucro líquido manteve a tendência de crescimento, fechando 2007 em R\$ 37,6 milhões, 596,3% acima dos R\$ 5,4 milhões registrados ao final de 2006. Esse resultado comprova que nossa reestruturação organizacional iniciada em julho de 2006 se mostrou eficaz.



Investimentos

Em 2007, com o novo plano de investimentos, onde pretendemos investir R\$ 192,0 milhões em nossos negócios até 2009, foram investidos R\$ 36,7 milhões. Em comparação ao ano passado, esse valor apresenta um crescimento de 73,9%.

Evolução dos Investimentos
(R\$ milhões)

